

# 彰化基督教兒童醫院



慢箋預約領藥 APP  
彰基體系醫院掛號 APP

# 院訊

2023 年 10 月份 October



## 遠離含糖飲料

## 保護兒童腎臟的健康

### 本期主題

#### A、現場掛號服務 (上午八時起)

一般門診  
上午診 於 11:30 前受理掛號  
下午診 於 16:30 前受理掛號  
夜診 於 20:30 前受理掛號

#### 兒童發展中心初診

上午診 於 11:00 前受理掛號  
下午診 於 15:30 前受理掛號

#### B、人工電話掛號服務 (上午八時起)

服務電話：04-7225132  
上午診 於 10:30 前受理掛號  
下午診 於 16:00 前受理掛號  
夜診 於 20:00 前受理掛號  
● 預約後，請於看診當日直接到診間報到候診。

#### C、語音掛號服務 (24 小時服務)

服務電話：04-7225152

★ 公休日 10/10 (二)

#### D、初診預約掛號服務

服務電話：04-7225132  
● 完成初診電話預約掛號之後，看診當日須攜帶身分證及健保卡到一樓掛號櫃台抽取號碼牌及填寫初診基本資料表，完成全部掛號手續後再到診間候診。

#### E、看診時間

上午門診 08:30 開始 12:00 結束  
下午門診 14:00 開始 17:00 結束  
夜間門診 18:00 開始 21:00 結束  
● 週六下午停診



彰化基督教兒童醫院 官網



# 遠離含糖飲料，



# 保護兒童腎臟的健康



兒童腎臟科 吳劭彥醫師

近年來，含糖飲料在兒童飲食中的比例逐漸增加，這對兒童的健康造成了不容忽視的影響。腎臟作為人體重要的排泄器官之一，也會受到了含糖飲料的不良影響。我們要來探討含糖飲料對兒童腎臟的影響，並提供實質的建議，幫助家長和孩子們遠離健康隱形殺手。

腎臟是我們體內的淨化器官，負責過濾血液，去除代謝廢物和過多的水分，保持體內的平衡。然而，過量攝取含糖飲料可能會對腎臟造成嚴重的影響。首先，含糖飲料中的高糖分會使血糖水平迅速升高，進而引發胰島素的大量釋放。長期高血糖和高胰島素水平可能導致腎小球的損害，進而影響腎臟的正常功能。其次，過多糖份攝入還會增加腎臟的負擔，可能導致腎臟的過度運作，最終影響其長期的功能。

除了影響腎臟的功能，過量攝入含糖飲料還可能導致肥胖，這也間接影響腎臟的健康。肥胖會增加第 2 型糖尿病的風險，而糖尿病是腎臟疾病的重要風險因素之一。因此，控制含糖飲料的攝取，有助於減少兒童肥胖和腎臟疾病的風險。

## ◆ 爲了保護兒童的腎臟健康，我們提供以下建議：

### 1 選擇健康飲品：

養成喝白開水的好習慣，充足的水份可以維持腎臟健康。將含糖飲料替換為水、牛奶或未加糖的飲品，有助於減少糖分攝取。

### 2 營養均衡：

均衡飲食，多攝取蔬菜、水果、全穀物和蛋白質，適量攝取脂肪，以維護身體健康。

### 3 教育孩子：

教導孩子含糖飲料對健康的不良影響，幫助他們明白選擇健康食物的重要性，培養良好的飲食習慣。

### 4 限制零食：

高糖零食也是糖分攝取的來源之一，應該盡量限制孩子的零食攝取。

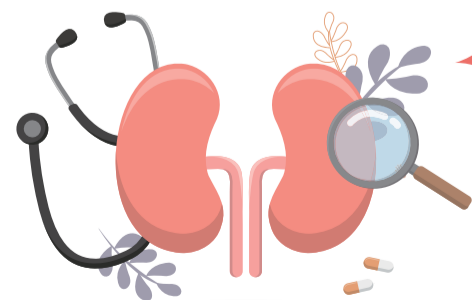
### 5 規律運動：

適當的體育鍛煉有助於維持健康的體重，降低患肥胖和代謝疾病的風險。

### 6 以身作則：

作為家長，身體力行地選擇健康飲食，將對孩子的飲食習慣產生正面影響。

總而言之，含糖飲料對兒童腎臟健康帶來不容忽視的威脅。為了確保孩子的健康成長，家長應該積極推動健康飲食習慣，減少含糖飲料的攝取。通過均衡的飲食規劃和健康的生活方式，我們可以保護兒童的腎臟健康，讓他們擁有更加美好的未來。



## 兒童腎臟病科 服務內容

本院兒童腎臟科，為國內少數幾個兒童腎臟專科醫師訓練醫院之一。有專任主治醫師，為中部地區的兒童，提供各種腎臟疾病的診斷與治療。

此外由於環境汙染物的長期暴露，會傷害腎臟的功能，因此本科也致力於環境醫學的探討與研究，提供家長相關諮詢服務。

### 診治

兒童腎臟疾病，包括血尿，蛋白尿，腎病症候群，狼瘡性腎炎，尿道感染，腎盂腎炎，膀胱輸尿管尿液逆流，頻尿，尿失禁，尿崩症，腎小管酸血症，慢性腎衰竭，急性腎損傷，高鈣尿，尿路結石，夜尿（尿床）等疾病。



**吳劭彥**  
主治醫師

#### 學經歷

- 中國醫藥大學中醫系畢業
- 中華民國中醫師專技高考及格
- 中華民國醫師高考及格
- 彰化基督教兒童醫院主治醫師
- 彰化基督教兒童醫院住院醫師
- 彰化基督教兒童醫院總醫師
- 台灣兒科醫學會小兒科專科醫師
- 台灣腎臟醫學會腎臟科專科醫師

#### 專長

- 一般兒科疾病
- 兒童泌尿道感染、夜尿症（尿床）
- 兒童血尿、蛋白尿（尿尿有泡泡）、水腫、腎絲球炎診斷治療
- 兒童先天泌尿道異常、水腎（腎臟積水）、膀胱輸尿管逆流
- 兒童腎臟超音波
- 兒童血液透析
- 兒童腹膜透析



**錢建文**  
主治醫師

#### 學經歷

- 台灣大學醫學系畢業
- 國立陽明醫學院臨床醫學研究所碩士班畢業
- 中國醫藥學院中醫學分班第二期結業
- 中華民國醫師高考及格
- 中華民國中醫師檢考及格
- 彰化基督教兒童醫院兒童腎臟科主任
- 彰化基督教兒童醫院主治醫師
- 中華民國中西整合醫學會專科醫師
- 台灣兒科醫學會小兒科專科醫師
- 台灣腎臟醫學會腎臟科專科醫師
- 中華民國免疫學會免疫過敏專科醫師
- 台灣兒童過敏氣喘及免疫學會專科醫師
- 竹東榮民醫院婦產科住院醫師
- 台北榮民總醫院小兒部住院醫師
- 台北榮民總醫院小兒部總醫師
- 台北榮民總醫院小兒部小兒免疫及腎臟科臨床研究員
- 台北榮民總醫院小兒部主治醫師

#### 專長

- 兒童泌尿道感染、夜尿症（尿床）
- 兒童血尿、蛋白尿、水腫、腎炎診斷及治療
- 兒童先天泌尿道異常、水腎、膀胱輸尿管逆流
- 兒童血液透析、腹膜透析
- 兒童免疫不全、自體免疫疾病、風濕病、關節痛
- 兒童鼻子過敏、異位性皮膚炎、氣喘、慢性咳嗽
- 一般兒科



Main table containing clinic schedules for various departments like 兒童牙科, 早產兒特診, 健兒門診, 兒童內科, etc., with columns for 星期, 時段, 診間, and 醫師.

★門診異動訊息以現場公告為主