

彰化基督教醫院 檢驗醫學部

蟯蟲檢查蟲卵採取須知

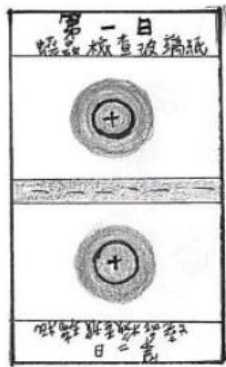


1. 蟯蟲常在夜間爬行至肛門周圍排卵，故在早上起床後立即採檢，檢出效果最好（請在早晨起床沐浴及如廁前採檢）。
2. 採檢步驟：撕開浮貼膠紙，以貼膠面中央十字形符號對準肛門，以手指用力壓貼藍色圓圈之範圍，重新黏上浮膠紙，即完成第一天的採樣。
3. 以同樣方法，於第二日清晨再採檢一次。
4. 完成二日採樣後將浮貼膠紙丟棄，以折線虛線處為中心對折膠紙(圓圈對圓圈)，將對折後膠紙放入小封套中，24 小時內送至門診檢驗室

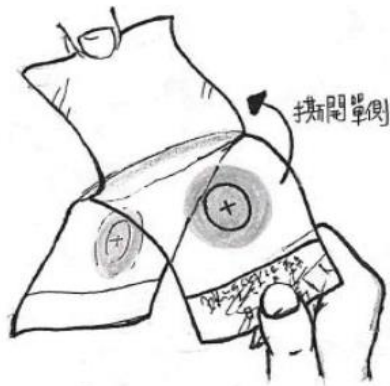
門診檢驗室(173 診)服務時間：
週一至週五：7：00-22：00
週六：7：00-14：00
電話：(04)7238595 轉分機 7273
6810-單張-中文-009-05

兒童醫院檢驗室(229 診)服務時間：
週一至週五：8：30-21：30
週六：8：00-13：30
電話：(04)7238595 轉分機 1229
參考來源 6810-SOP-08-001

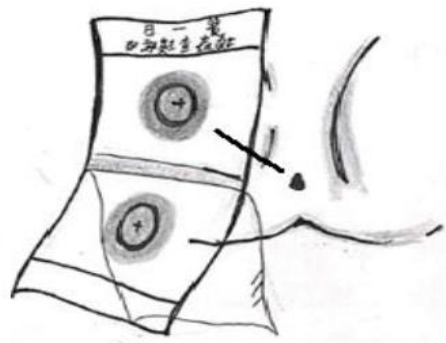
1. 取出檢查貼片



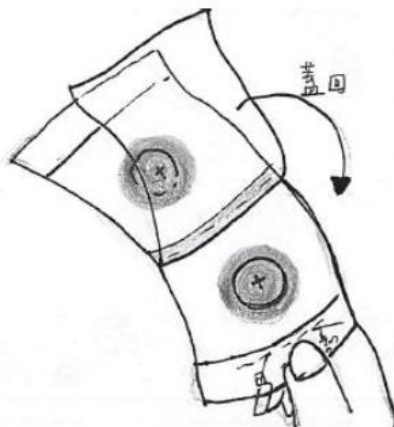
2. 將註明「第一日」的單側透明玻璃片撕開



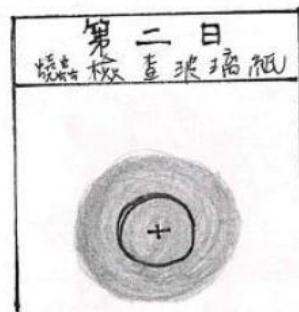
3. 將黏膠面中央十字符號對準肛門，以手只用力按壓藍色圈圈部分



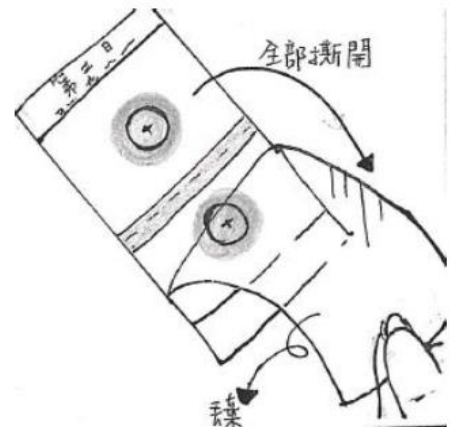
4. 將透明玻璃蓋回



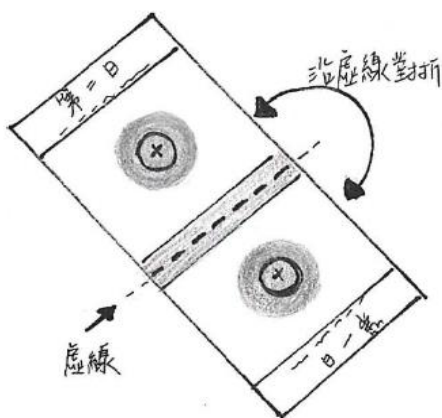
5. 將第二日早晨，取註明「第二日」側，以相同方法再採檢一次



6. 將透明玻璃片全部撕開，丟棄



7. 以折線處對摺 (圈對圈)



8. 放入小封套中



24小時內送檢